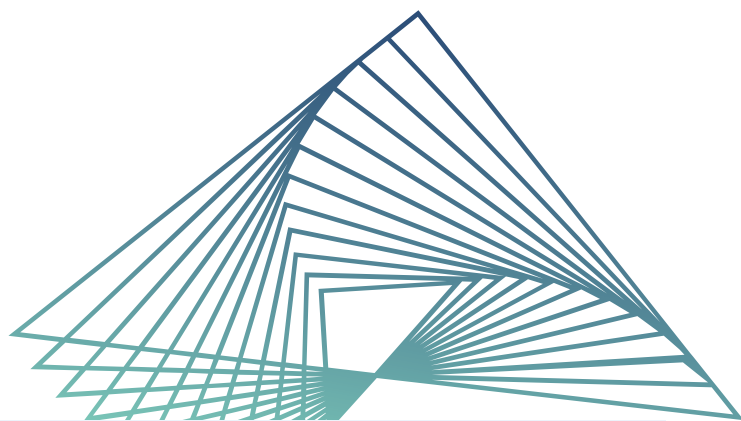


SPRIEVODCA STATIKOU STAVIEB

Od konceptu až po výrobnú dokumentáciu



BVK-PRO V ČÍSLACH



2017

Rok založenia spoločnosti

3

Hlavné divízie

- železobetónových a murovaných konštrukcií
- prefabrikovaných železobetónových konštrukcií
- ocelových a drevených konštrukcií

23

Odborníkov - statici, inžinieri, konštruktéri

1500

Projektov ročne

2020

Rok získania autorizácie v Českej republike

2020

Rok získania autorizácie v Maďarsku

O SPOLOČNOSTI

NAŠA FIRMA POSKYTUJE PROFESIONÁLNE SLUŽBY V OBLASTI NAVRHOVANIA STAVIEB.

Našou hlavnou pracovnou náplňou je vypracovanie statických výpočtov, posudkov a projektovej dokumentácie pozemných a inžinierskych stavieb v oblasti statiky.

Svojim klientom ponúkame individuálny prístup, konzultácie a poradenstvo v oblasti statiky stavieb, od počiatočnej konzultácie, cez návrh a optimalizáciu konštrukcie (BIM - 3d modelovanie), až po vypracovanie projektovej dokumentácie. Našimi partnermi sú architekti, projektanti pozemných stavieb, investori ako aj výrobcovia betónových, ocelových a drevených konštrukcií. Máme skúsenosti s **návrhom prefabrikovaných, železobetónových, ocelových, drevených, murovaných a geotechnických konštrukcií**. Venujeme sa aj rekonštrukciám a posúdeniam existujúcich stavieb.



FLEXIBILITA



ODBORNOSŤ



EFEKTIVITA

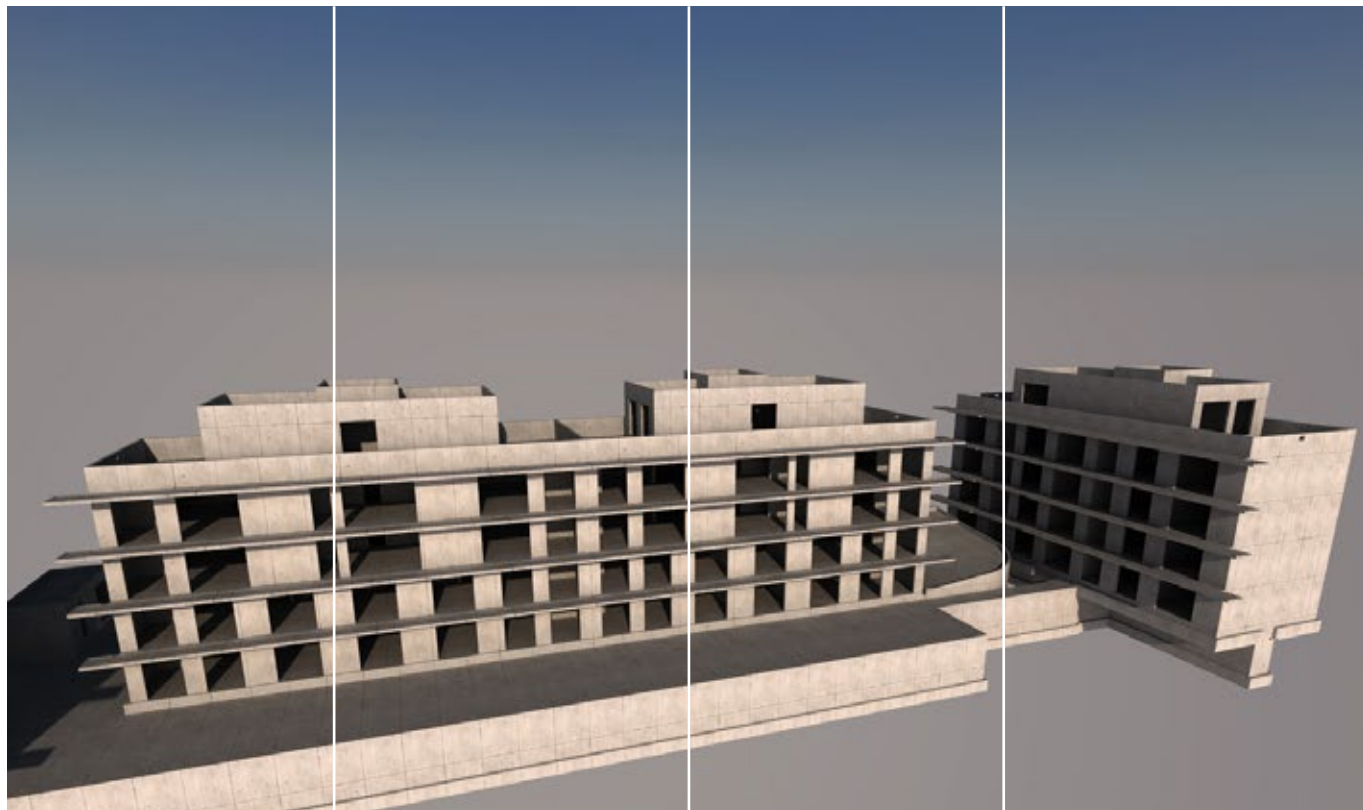


NENECHAJTE SI UJSŤ NIČ PODSTATNÉ.
ODOBERAJTE NÁŠ NEWSLETTER!

DIVÍZIA ŽELEZOBETÓNOVÝCH KONŠTRUKCIÍ

Železobetón je jeden z najviac používaných materiálov čo sa týka nosnej konštrukcie. Táto divízia sa zameriava na našu **špecializáciu v oblasti železobetónových konštrukcií** a našu schopnosť **vytvoriť stabilné, trvanlivé stavby**.

Železobetónové konštrukcie majú širokú škálu využítí a používajú sa pre výstavbu budov, mostov, priemyselných zariadení a mnoho ďalších projektov. Naša spoločnosť sa špecializuje na prácu s týmito konštrukciami a môžeme poskytnúť komplexné riešenia pre rôzne stavebné potreby.



PRE NAŠICH KLIENTOV

PONÚKAME:

- statické a dynamické analýzy nosných konštrukcií zo železobetónu
- návrh nosných konštrukcií s funkciou vodonepriepustnosti – biele vane
- základové dosky podopreté pomocou hĺbkových základov
- audit projektov nosných konštrukcií budov

DIVÍZIA MUROVANÝCH KONŠTRUKCIÍ

Murovaná nosná konštrukcia je jedným z **najtradičnejších a osvedčených spôsobov**, ako postaviť nosnú konštrukciu. Pre zabezpečenie bezpečnosti, stability a trvanlivosti murovaných konštrukcií je nevyhnutné vykonať **dôkladný statický posudok**.

Tento proces je neoddeliteľnou súčasťou projektovania a realizácie murovaných stavieb v rôznych oblastiach. Statický posudok murovanej konštrukcie začína analýzou všetkých faktorov, ktoré ovplyvňujú jej stabilitu. Okrem toho sa berú do úvahy aj enviromentálne faktory, ako je veterný tlak, snehová záťaž, a v niektorých prípadoch aj zemetrasenie, v závislosti od geografickej polohy budovy.



SLUŽBY DIVÍZIE ŽELEZOBETÓNOVÝCH A MUROVANÝCH KONŠTRUKCIÍ

Štúdia

- poradenstvo a konzultácia
- koncepčný návrh nosného systému

Projekt statiky pre územné rozhodnutie

- technická správa
- predbežný návrh nosného systému

Projekt statiky pre stavebné povolenie

Statický posudok stavby potrebný pre stavebné povolenie:

- poradenstvo a konzultácie v potrebnom rozsahu
- statický výpočet konštrukcie
- návrh a optimalizácia nosnej konštrukcie

Obsah dokumentácie

- technická správa
- statický výpočet
- 3d model
- výkres tvaru základov
- výkresy tvaru jednotlivých podlaží
- výkresy tvaru strechy
- rezy, pohľady

Projekt statiky pre realizáciu stavby

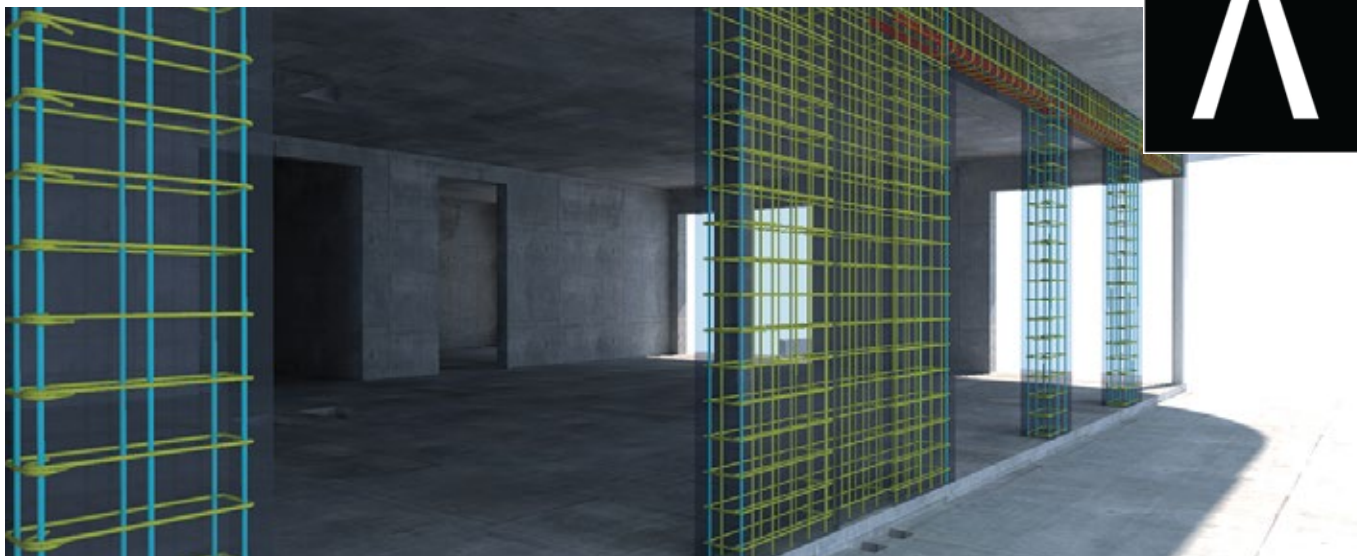
Statický posudok stavby potrebný na realizáciu stavby:

- poradenstvo a konzultácie v potrebnom rozsahu
- podrobný statický výpočet konštrukcie
- návrh nosnej konštrukcie a dôležitých detailov

Obsah dokumentácie

- technická správa
- podrobný statický výpočet
- podrobný 3d model
- výkres tvaru základov
- výkres tvaru jednotlivých podlaží
- výkres tvaru strechy
- rezy, pohľady
- výkresy výstuže monolitických ŽB konštrukcií
- výkresy dôležitých detailov
- výkazy

PRÁCA V BIM SOFTVÉRI



- univerzálny softvér pre výkresové dokumentácie, výrobné plány
- vytváranie ľubovoľných tvarov bez obmedzenia zložitosti a členitosti detailov
- presné modelovanie celej prefabrikovanej konštrukcie vrátane zabudovaných prvkoch
- trojdimenzionálne modelovanie výstuže
- exportovanie bim modelu v rôznych typoch súborov s priradenými informáciami
- výkazy množstva materiálu
- jednoduchšia spolupráca medzi jednotlivými profesiami

ĎALŠIE TECHNOLOGIE S KTORÝMI PRACUJEME:

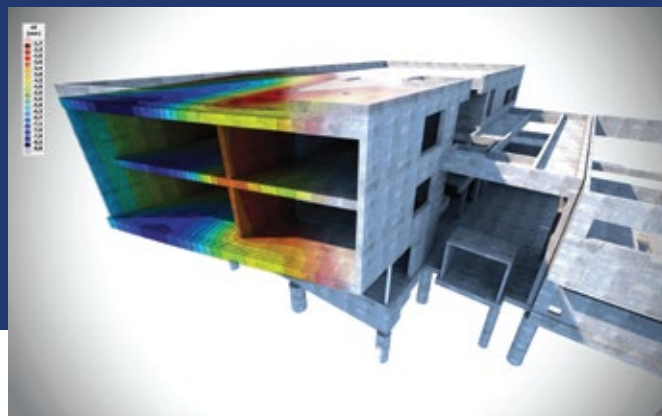


VYBRANÁ REFERENCIA

DOSTAVBA AREÁLU FAKÚLT UK, FMFI PAVILÓN ŠPIČKOVÝCH TECHNOLOGIÍ

Projekt pre realizáciu stavby

MLYNSKÁ DOLINA, BRATISLAVA 2022



VYBRANÁ REFERENCIA

POLYFUNKČNÝ KOMPLEX CPR POLYFUNKČNÝ BLOK CPR – A

Projekt pre stavebné povolenie

BRATISLAVA 2021



VYBRANÁ REFERENCIA

ZDRAVOTNÍCKO DISTRIBUČNÉ CENTRUM

Projekt pre realizáciu stavby

NITRA 2022



TÍM DIVÍZIE ŽELEZOBETÓNOVÝCH A MUROVANÝCH KONŠTRUKCIÍ



**CSABA
BAJI**

Vedúci divízie
ŽB a murovaných konštrukcií



**GERGELY
MÉSZÁROS**

Vedúci divízie montované
stropy, statik



**PETER
HOBOT**

Statik ŽB a murovaných
konštrukcií



**TAMÁS
BACSFAI**

Konštruktér ŽB
a murovaných konštrukcií



**ZOLTÁN
GRELLO**

Konštruktér ŽB
a murovaných konštrukcií



**MATÚŠ
KRAVČIK**

Konštruktér ŽB
a murovaných konštrukcií



**KARIN
SILNÁ**

Konštruktérka ŽB
a murovaných konštrukcií



**VIKTÓRIA
MEZHEYOVÁ**

Konštruktérka ŽB
a murovaných konštrukcií



**IMRE
KULCSÁR**

Konštruktér ŽB
a murovaných konštrukcií

DIVÍZIA OCEĽOVÝCH KONŠTRUKCIÍ

V tejto sekcii našej firmy pracujú inžinieri špecializovaní na oceľové konštrukcie. Konštrukcií od predbežnej koncepcijnej štúdie až po dielenskú dokumentáciu oceľových konštrukcií.

Poradíme vám nielen v problematike statiky stavieb v oblasti občianskych stavieb, ale aj priemyselných a halových objektov, špeciálnych konštrukcií.



Máme bohaté skúsenosti s návrhom a realizáciou ocelových konštrukcií. s optimálnym návrhom konštrukcií vieme investorom výrazne šetriť náklady. našou výhodou je, že konštrukcie modelujeme už od začiatku projektovania v 3D vo software tekla structures.

Naša projekčná kancelária vypracuje aj dielenské výkresy. konštrukcie sú precízne modelované s presnosťou na stotinu milimetra, zahŕňajúc všetky súčasti, vrátane zvarov a skrutiek. týmto spôsobom sa zabezpečuje, že nikdy nebudete mať problém s prístupom k skrutkovaným spojom, čo umožní kvalitné utiahnutie matic, a zároveň sa vyvarujeme situáciám, kedy zvar zabráni správne osadeniu prvkov.



SLUŽBY DIVÍZIE OCEĽOVÝCH KONŠTRUKCIÍ

Štúdia

- poradenstvo a konzultácia
- koncepčný návrh nosného systému

Projekt statiky pre územné rozhodnutie

- technická správa
- predbežný návrh nosného systému

Projekt statiky pre stavebné povolenie

Statický posudok stavby potrebný pre stavebné povolenie:

- poradenstvo a konzultácie v potrebnom rozsahu
- statický výpočet konštrukcie
- návrh a optimalizácia nosnej konštrukcie

Obsah dokumentácie

- technická správa
- statický výpočet
- 3d model
- výkres tvaru základov
- výkresy tvaru jednotlivých podlaží
- výkresy tvaru strechy
- rezy, pohľady

Projekt statiky pre realizáciu stavby

Statický posudok stavby potrebný na realizáciu stavby:

- poradenstvo a konzultácie v potrebnom rozsahu
- podrobný statický výpočet konštrukcie
- návrh nosnej konštrukcie a dôležitých detailov

Obsah dokumentácie

- technická správa
- podrobný statický výpočet
- podrobný 3d model
- výkres tvaru základov
- výkres tvaru jednotlivých podlaží
- výkres tvaru strechy
- rezy, pohľady
- výkresy výstuže monolitických ŽB konštrukcií
- výkresy dôležitých detailov
- výkazy

Výrobná dokumentácia ocelových konštrukcií

- 3D model tekla
- výkazy
- výkresy JD (rezné plány jednotlivých prvkov)
- výkresy HD (výkresy dielcov - príprava v dielni)
- kladačský plán trapézových plechov
- kladačský plán sendvičových panelov
- montážne výkresy (zostavné plány)
- výkresy vopred zabudovaných plechov

PRÁCA V BIM SOFTVÉRI

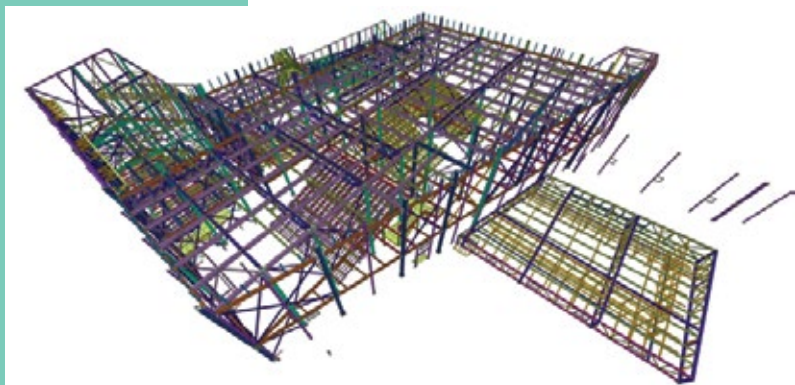


- univerzálny softvér pre výkresové dokumentácie, výrobné plány
- vytváranie ľubovoľných tvarov bez obmedzenia zložitosti a členitosti detailov
- presné modelovanie celej ocelevej konštrukcie vrátane zabudovaných výstuh, zvarov a svorníkov
- trojdimenzionálne modelovanie prvkov
- exportovanie bim modelu v rôznych typoch súborov s priradenými informáciami
- výkazy množstva materiálu
- jednoduchšia spolupráca medzi jednotlivými profesiami

ĎALŠIE TECHNOLOGIE S KTORÝMI PRACUJEME:

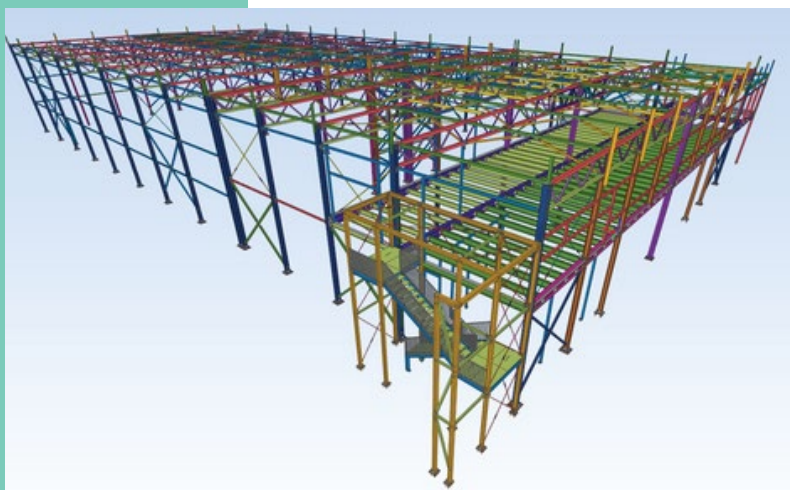


OCEĽOVÉ KONŠTRUKCIE



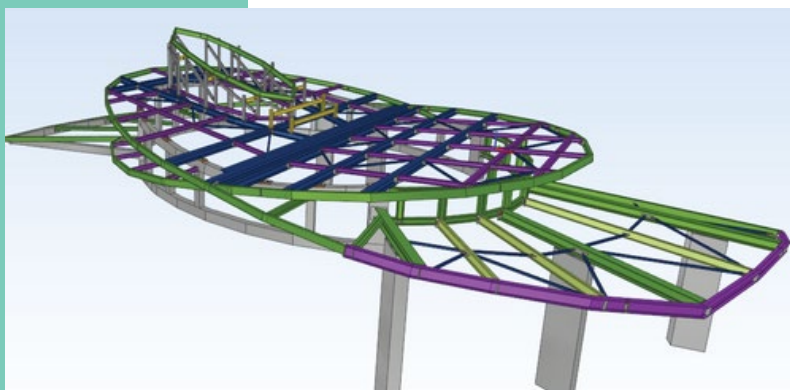
OBČIANSKE STAVBY

- ČERPACIE STANICE
- OBCHODNÉ CENTRÁ
- POLYFUNKČNÉ BUDOVY
- ŠPORTOVÉ HALY
- ATĎ.



PRIEMYSELNÉ STAVBY

- FILMOVÉ ŠTÚDIA
- SKLADY
- VÝROBNÉ HALY
- ZÁVODY
- ATĎ.



ŠPECIÁLNE KONŠTRUKCIE

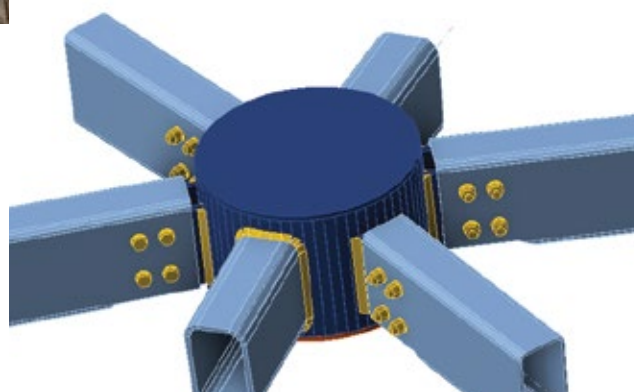
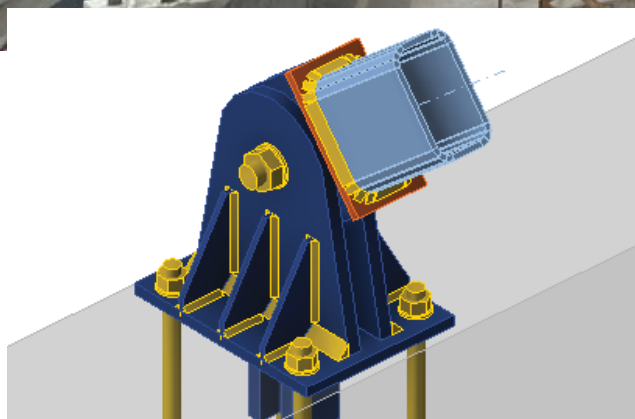
- ARCHITEKTONICKÉ PRVKY
- POTRUBNÉ MOSTY
- SCHODISKOVÉ VEŽE
- PODPERNÉ KONŠTRUKCIE
- TOBOGÁNOV
- SILÁ
- ATĎ.

VYBRANÁ REFERENCIA

JEDLIK ÁNYOS GIMNÁZIUM

Realizačný projekt statiky v spolupráci bim.GROUP Kft.

BUDAPEST 2022

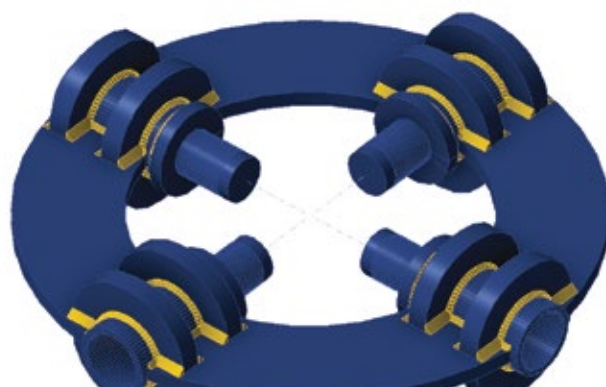
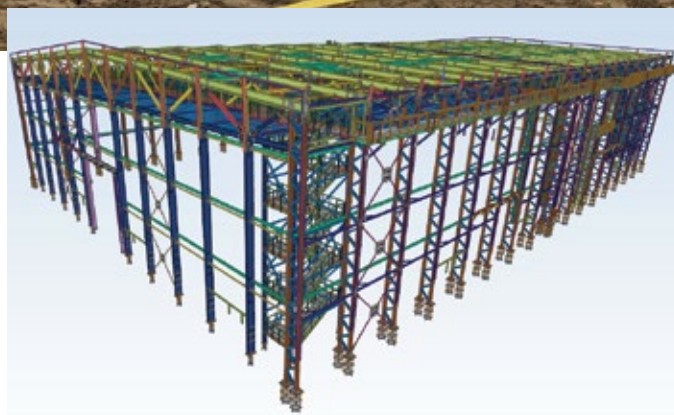


VYBRANÁ REFERENCIA

FILMOVÉ ŠTÚDIO V MAĎARSKU

Realizačný projekt a výrobná dokumentácia ocelových konštrukcií

BUDAPEST 2022



DIVÍZIA DREVENÝCH KONŠTRUKCIÍ

Záujem o drevostavby časom rastie. Sme moderná, up-to-date statická kancelária, preto divízia drevených konštrukcií musí byť neoddeliteľnou časťou profilu spoločnosti bvk-pro. V tejto sekcii našej firmy pracujú inžinieri špecializovaní na drevostavby. **Ponúkame statický posudok drevostavieb pre všetky typy budov v oblasti**

bytových, občianskych a priemyselných stavieb. Analyzujeme a navrhujeme drevené nosné konštrukcie stavieb. Vďaka bim software vieme eliminovať kolízie jednotlivých prvkov a ušetriť čas a peniaze počas výstavby. Poradíme vám aj v problematike rekonštrukcií, prístavieb, prestavieb.



SLUŽBY DIVÍZIE DREVENÝCH KONŠTRUKCIÍ

Projekt statiky pre územné rozhodnutie

- technická správa
- predbežný návrh nosného systému

Projekt statiky pre stavebné povolenie

Statický posudok stavby potrebný pre stavebné povolenie:

- poradenstvo a konzultácie v potrebnom rozsahu
- statický výpočet konštrukcie
- návrh a optimalizácia nosnej konštrukcie

Obsah dokumentácie

- technická správa
- statický výpočet
- výkres tvaru základov
- výkresy tvaru jednotlivých podlaží
- výkresy tvaru krovu
- konštrukčné výkresy drevených konštrukcií

Projekt statiky pre realizáciu stavby

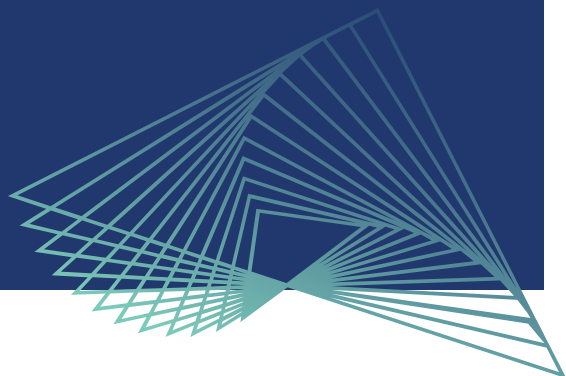
Statický posudok stavby potrebný na realizáciu stavby:

- poradenstvo a konzultácie v potrebnom rozsahu
- podrobný statický výpočet konštrukcie
- návrh nosnej konštrukcie a dôležitých detailov

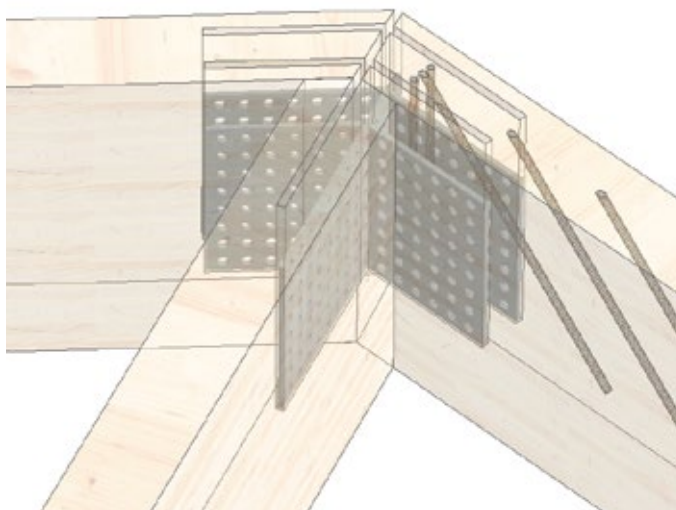
Obsah dokumentácie

- technická správa
- podrobný statický výpočet
- výkres tvaru základov
- výkres tvaru jednotlivých podlaží
- výkres tvaru krovu
- konštrukčné výkresy drevených konštrukcií
- výkresy detailov (spojov) drevených konštrukcií
- výkresy výstuže železobetónových konštrukcií

Výrobná dokumentácia drevených konštrukcií



SEMA SOFTWARE PRE DREVENÉ KONŠTRUKCIE



- univerzálny softvér pre výkresové dokumentácie, výrobné plány
- vytváranie ľubovoľných striech bez obmedzenia zložitosti a členitosti strešných plôch
- trojdimenzionálne orezanie prvkov s okamžitým prepočtom všetkých konštrukčných rozmerov a obrábania
- zadanie ocelových profilov a spojovacích prvkov
- presné namodelovanie celej drevenej konštrukcie aj s opracovaniami
- exportovanie bim modelu v rôznych typoch súborov s priradenými informáciami
- výkaz drevených prvkov
- export na cnc nástroj

ĎALŠIE TECHNOLOGIE S KTORÝMI PRACUJEME:

Calculatis
by Stone Erso

AXIS VM

**MY
PROJECT**
SOFTWARE

 **STEICO - XPRESS**

DREVOSTAVBY

Riešime statiku prístreškov, prístavieb, nadstavieb, rodinných domov, bytových domov, rekreačných chát, občianskych stavieb, halových objektov, rekonštrukcií a mnoho ďalších.



KRÍŽOM LEPENÉ
DREVO (CLT)



LEPENÉ NOSNÍKY
(BSH, LVL)



STĽPIKOVÉ
KONŠTRUKCIE



KOMBINÁCIA
DREVA A OCELE



ZLOŽENÉ
PRVKY (STEICO)



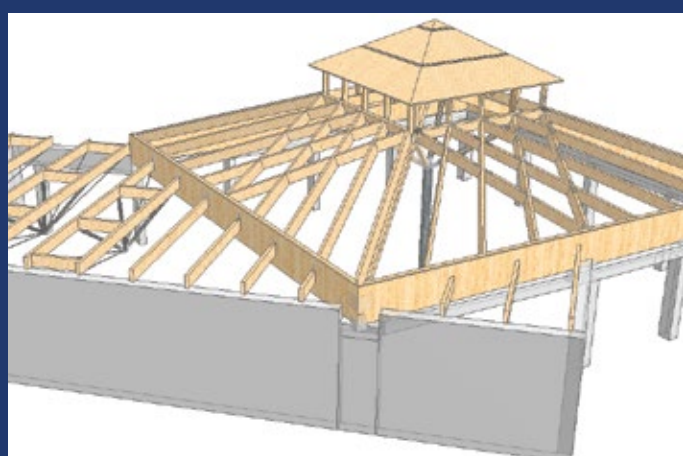
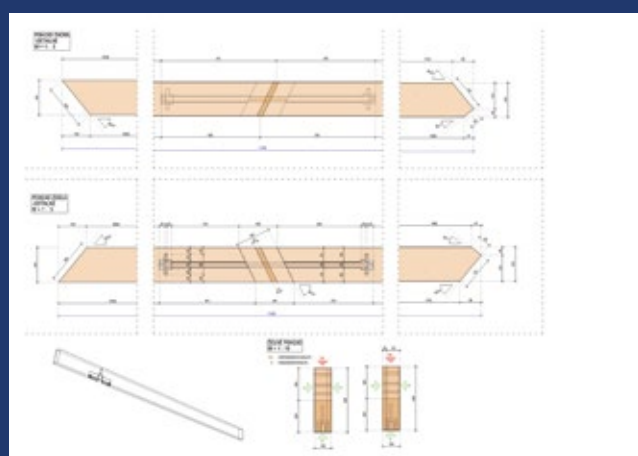
REKONŠTRUKCIE

VYBRANÁ REFERENCIA

AQUAPARK GALANDIA

Výrobná dokumentácia,
spolupráca - Ing. František Lužica

GALANTA 2021

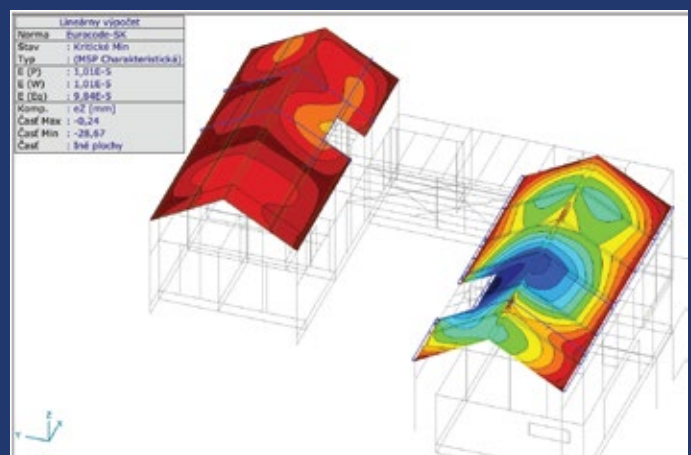


VYBRANÁ REFERENCIA

RODINNÝ DOM

Projekt pre realizáciu stavby,
Generálny projektant - ateliér Van Jarina

ŠTITÁRE 2020

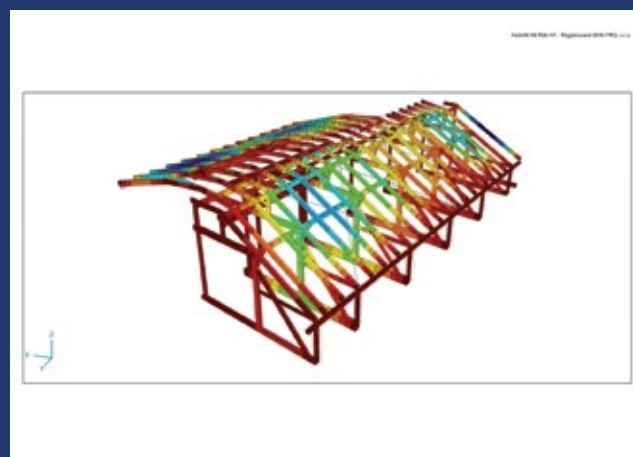


VYBRANÁ REFERENCIA

REKONŠTRUKCIA HOTELA

Projekt pre realizáciu stavby,
Generálny projektant - .team ABJ

TRENČIANSKE TEPLICE 2022



TÍM DIVÍZIE OCEĽOVÝCH KONŠTRUKCIÍ A DREVENÝCH KONŠTRUKCIÍ



**ÁDÁM
VARGA**

Vedúci divízie ocelových
a drevených konštrukcií



**ADAM
BOŠKOVIČ**

Statik ocelových
konštrukcií



**ATTILA
FEHÉR**

Hlavný konštruktér
ocelových konštrukcií



**NIKITA
SMIRNOV**

Konštruktér
ocelových konštrukcií



**KAMILLA
PÓNYA**

Konštruktérka
ocelových konštrukcií



**ATTILA
REHÁK**

Konštruktér
ocelových konštrukcií



**OLIVER
VITTEK**

Konštruktér
ocelových konštrukcií



**KAROL
BUTOR**

Statik drevených
konštrukcií

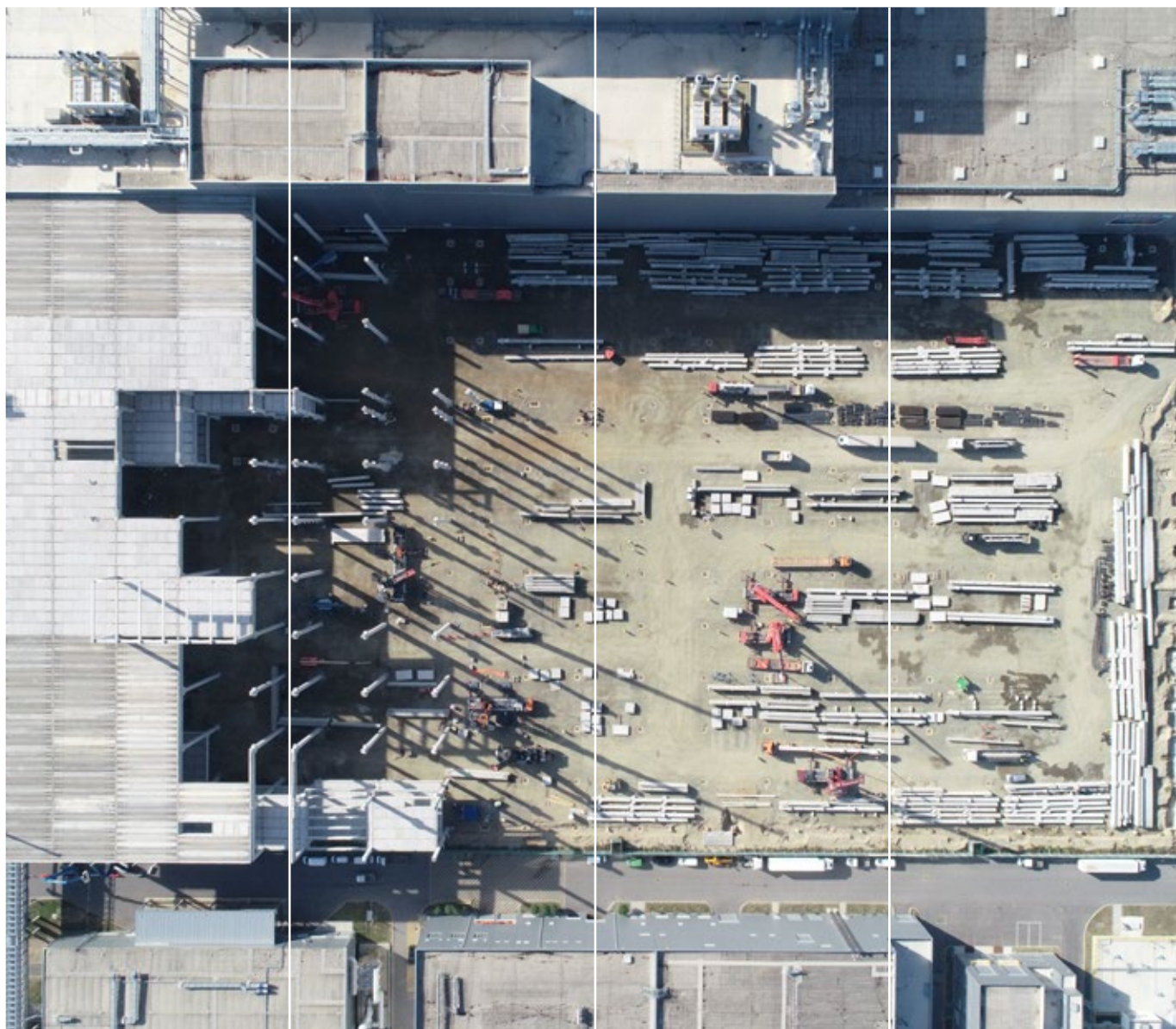
DIVÍZIA PREFABRIKOVANÝCH ŽELEZOBETÓNOVÝCH KONŠTRUKCIÍ

V tejto sekcii našej firmy pracujú inžinieri špecializovaní na prefabrikované konštrukcie. Vďaka bim software vieme eliminovať kolízie jednotlivých prvkov a ušetriť čas a peniaze počas výstavby.

V oblasti prefabrikovaných železobetónových objektov je kľúčom k úspechu statická analýza a použitie vhodných detailov, ktoré zabezpečujú bezpečnosť a stabilitu stavby. Tieto moderné konštrukcie prispievajú k efektívnemu využitiu zdrojov a umožňujú rýchlu adaptáciu na meniace sa potreby našich spoločností a komunit.

Prefabrikované konštrukcie vedú k vytvoreniu efektívnych, moderných a špecifických budov, ktoré spĺňajú rôzne potreby v priemyselnom, komerčnom a občianskom sektore. Ich popularita rastie vzhľadom na ich schopnosť ponúknuť rýchle, spoľahlivé a účinné riešenia v oblasti stavebného inžinierstva.

Výrobná dokumentácia prefabrikovaných prvkov je nevyhnutnou zložkou v procese výroby. Táto dokumentácia zahŕňa všetky potrebné informácie, ktoré sú nevyhnutné pre výrobu, kontrolu kvality a montáž prefabrikovaných prvkov.



SLUŽBY DIVÍZIE PREFABRIKOVANÝCH ŽELEZOBETÓNOVÝCH KONŠTRUKCIÍ

Štúdia

- poradenstvo a konzultácia
- koncepčný návrh nosného systému

Projekt statiky pre územné rozhodnutie

- technická správa
- predbežný návrh nosného systému

Projekt statiky pre stavebné povolenie

Statický posudok stavby potrebný pre stavebné povolenie:

- poradenstvo a konzultácie v potrebnom rozsahu
- statický výpočet konštrukcie
- návrh a optimalizácia nosnej konštrukcie

Obsah dokumentácie

- technická správa
- statický výpočet
- 3d model
- výkres tvaru základov
- výkresy tvaru jednotlivých podlaží
- výkresy tvaru strechy
- rezy, pohľady

Projekt statiky pre realizáciu stavby

Statický posudok stavby potrebný na realizáciu stavby:

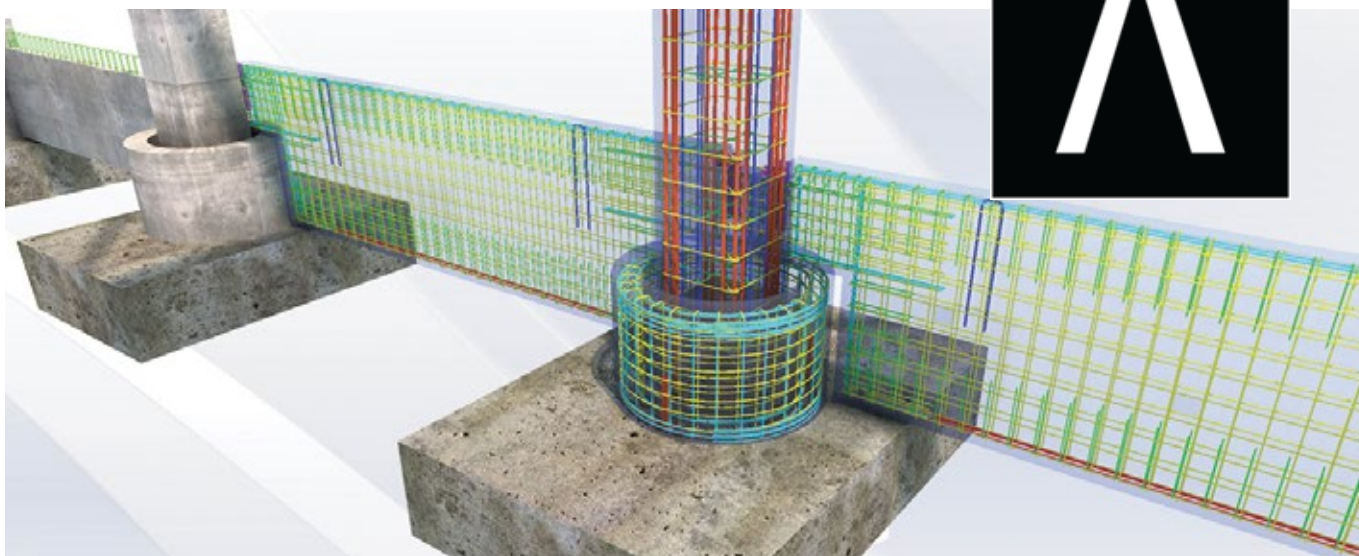
- poradenstvo a konzultácie v potrebnom rozsahu
- podrobný statický výpočet konštrukcie
- návrh nosnej konštrukcie a dôležitých detailov

Obsah dokumentácie

- technická správa
- podrobný statický výpočet
- podrobný 3d model
- výkres tvaru základov
- výkres tvaru jednotlivých podlaží
- výkres tvaru strechy
- rezy, pohľady
- výkresy výstuže monolitických ŽB konštrukcií
- výkresy dôležitých detailov
- výkazy
- výkresy ložísk

Výrobná dokumentácia železobetónových prefabrikovaných konštrukcií

PRÁCA V BIM SOFTVÉRI

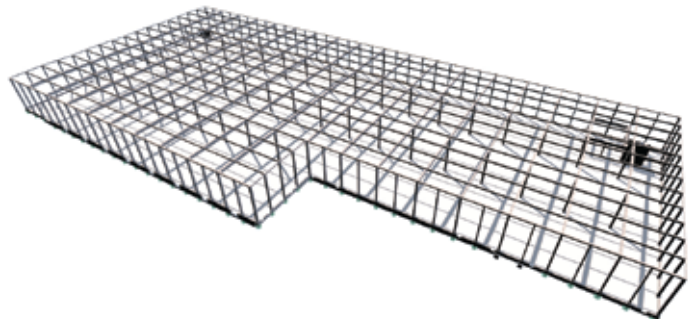


- univerzálny softvér pre výkresové dokumentácie, výrobné plány
- vytváranie ľubovoľných tvarov bez obmedzenia zložitosti a členitosti detailov
- presné modelovanie celej prefabrikovanej konštrukcie vrátane zabudovaných prvkoch
- trojdimenzionálne modelovanie výstuže
- exportovanie bim modelu v rôznych typoch súborov s priradenými informácia-
- výkazy množstva materiálu
- export na ohýbaci stroj
- jednoduchšia spolupráca medzi jednotlivými profesiami

ĎALŠIE TECHNOLOGIE S KTORÝMI PRACUJEME:



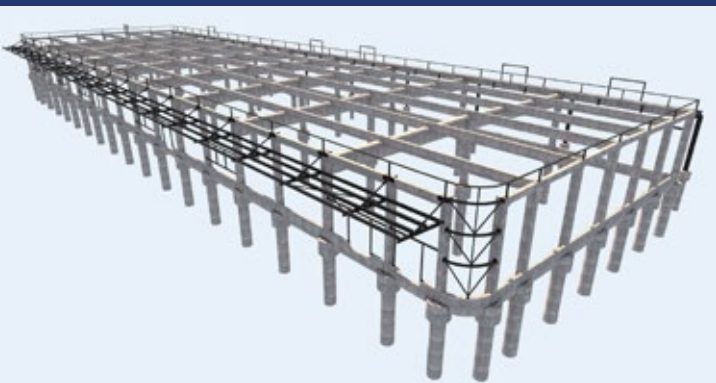
PREFABRIKOVANÉ ŽELEZOBETONOVÉ KONŠTRUKCIE



VÝROBNÉ
A PRIEMYSLENÉ STAVBY



SKLADOVÉ
A LOGISTICKÉ HALY



OBCHODNÉ
CENTRÁ

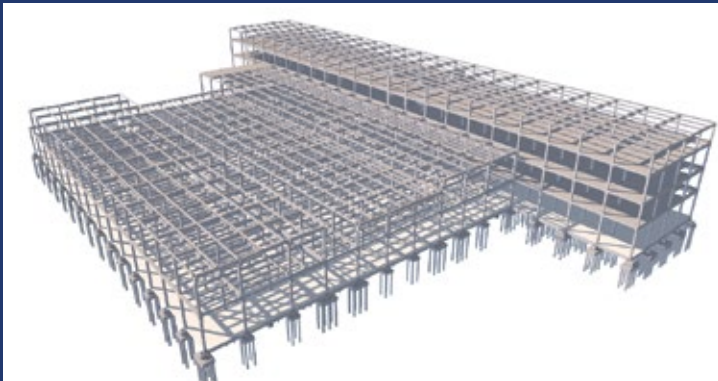


ŠTADIÓNY

VYBRANÁ REFERENCIA

SAMSUNG ROZŠÍRENIE ZÁVODU - GÖD

Výrobná dokumentácia prefabrikovaných prvkov



ELEKTRODE OBJECT

- pôdorysné rozmery 221 m x 127 m
- 2 podlažia - 24 m výška
- max. rozpon predpätých väzníkov – 27 m
- filigránové stropy, systém primárnych a sekundárnych nosníkov
- premenné zaťaženia 1,0-2,0t / m²



MIXING OBJECT

- pôdorysné rozmery 268x45 m
- 4 podlažia - 38 m výška – delené stĺpy základný raster 12 m x 11,5 m
- stropy - predpäté t-panely premenné zaťaženie 1,0 t / m²



FORMATION OBJECT

- pôdorysné rozmery 102x103 m
- 3 podlažia - 38 m výška – delené stĺpy max. rozpon predpätých väzníkov – 26 m
- stropy z predpätých t-panelov,
- resp. filigránové stropy premenné zaťaženia 1,0-2,0t / m²

VYBRANÁ REFERENCIA

DOOSAN COPPER FOIL BUILDING - 3.PHASE

Výrobná dokumentácia prefabrikovaných prvkov



- pôdorysné rozmery 272 m x 192 m
- 28 m výška
- max. rozmery predpätých väzníkov – 43 m
- stropy – primárny + sekundárny nosník + filigránové dosky premenné zataženia stropov
- 1,5-3,0t / m²

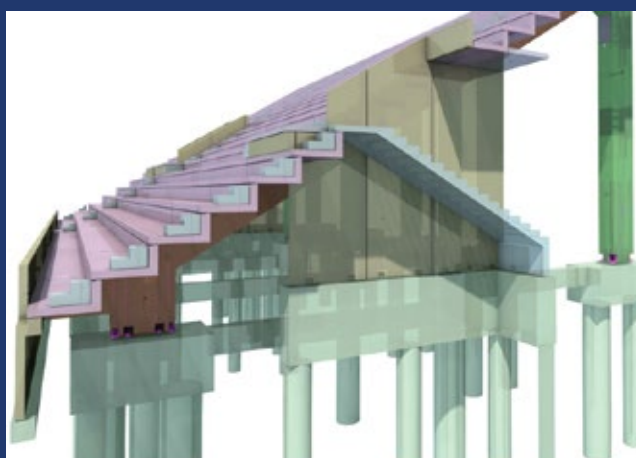
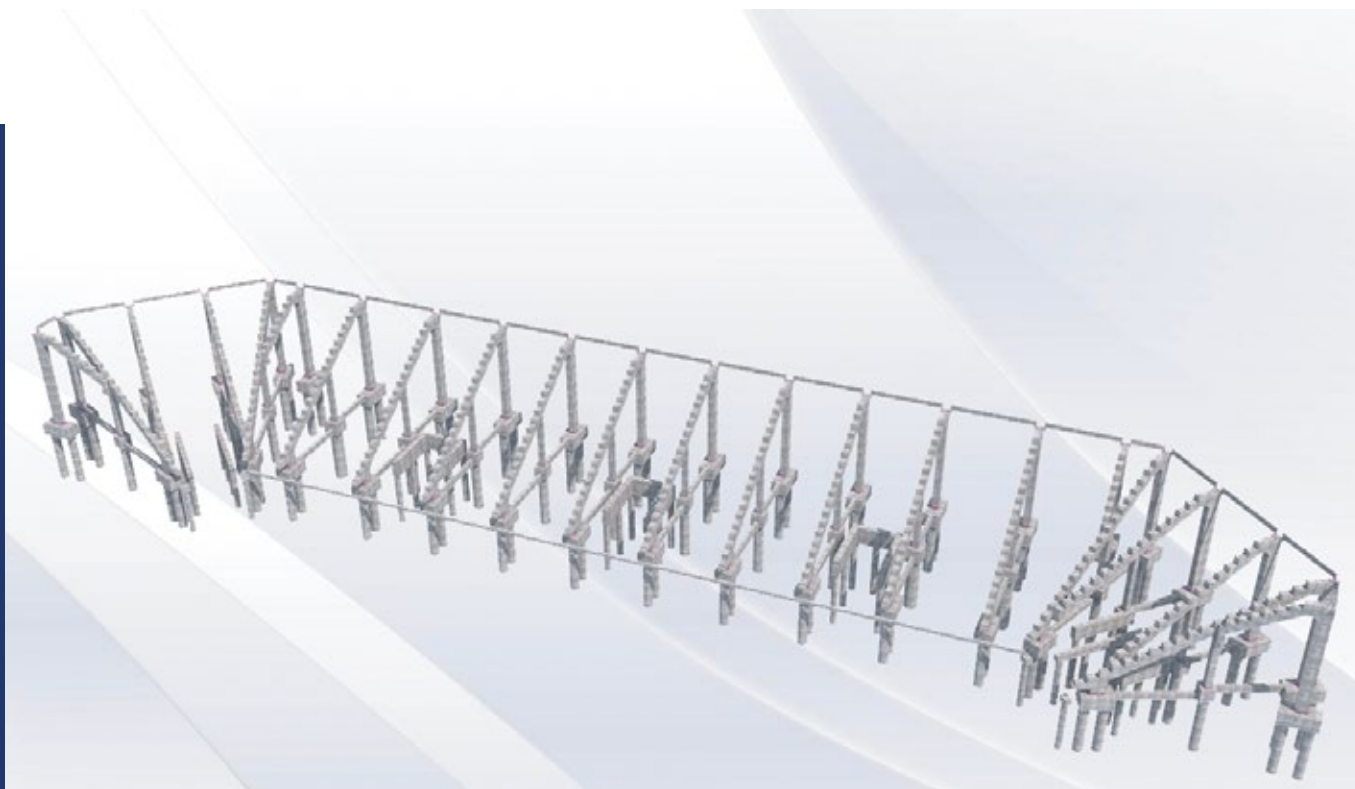


VYBRANÁ REFERENCIA

KOŠICKÁ FUTBALOVÁ ARÉNA – ETAPA II. + III.

Výrobná dokumentácia,
spolupráca - Ing. František Lužica

KOŠICE 2019



TÍM DIVÍZIE PREFABRIKOVANÝCH ŽELEZOBETONOVÝCH KONŠTRUKCIÍ



**ĽUBOŠ
KELČÍK**

Vedúci divízie prefabrikovaných
konštrukcií



**VIKTOR
MOLNÁR**

Konštruktér
prefabrikovaných
konštrukcií



**DOMINIKA
SZABÓOVÁ**

Konštruktérka
prefabrikovaných
konštrukcií



**ISTVÁN
ÁLLÓ**

Konštruktér
prefabrikovaných
konštrukcií



VEDENIE SPOLOČNOSTI:



Ivett Bohunyi Varga

**FINANCIE, FAKTURÁCIA,
OFFICE MANAŽÉRKA**

Tel.: +421 948 388 570

Mail: office@bvk-pro.com



Csaba Baji

**ZAKLADATEĽ SPOLOČNOSTI
ŠPECIALISTA NA ŽELEZOBETÓNOVÉ KONŠTRUKCIE**

Autorizovaný stavebný inžinier pre statiku stavieb

Tel.: +421 918 910 782

Mail: csaba.baji@bvk-pro.com



Ádám Varga

**ZAKLADATEĽ SPOLOČNOSTI
ŠPECIALISTA NA OCEĽOVÉ KONŠTRUKCIE**

Autorizovaný stavebný inžinier pre statiku stavieb

Tel.: +421 902 833 953

Mail: adam.varga@bvk-pro.com



Ľuboš Kelčík

**ZAKLADATEĽ SPOLOČNOSTI
ŠPECIALISTA NA PREFABRIKOVANÉ KONŠTRUKCIE**

Autorizovaný stavebný inžinier pre statiku stavieb

Tel.: +421 949 472 882

Mail: lubos.kelcik@bvk-pro.com



Gergely Meszáros

**PROJEKTOVÝ A OPERAČNÝ MANAŽÉR
VEDÚCI DIVÍZIE MONTOVANÉ STROPY**

Tel.: +421 948 057 423

Mail: gergely.meszaros@bvk-pro.com

BVK-PRO, S.R.O.
Senecká cesta 2217/1A
931 01 Šamorín

IČO: 51211629
DIČ: 2120639158
IČDPH: SK2120639158

TOTO SÚ NAŠE FIREMNÉ HODNOTY

01
Využívame **najnovšie technológie**, aby sme vedeli robiť našu prácu efektívne pre našich klientov.

02
Precíznosť / Odbornosť / Spoločnosť

03
Sme Tím. Pomáhame si, aj medzi divíziami, aby sme si prácu navzájom uľahčili

04
Transparentnosť, v tom čo sú firemné ciele a ako ich napĺňame

05
Sme hrdí na firmu, v ktorej pracujeme a projekty, ktoré vytvárame.